

检测报告



报告编号: 20170703067400

第 1 页, 共 6 页

申请单位 上海日成电子有限公司
地 址 上海奉贤区柘林镇新申工业区新林路 950 号

样品信息

样品名称 配线标志
样品料号 N/A
样品材质 N/A
供货商 N/A
样品批号 N/A
样品接收日期 2017.07.17
样品检测周期 2017.07.17-2017.07.18

检测要求

根据客户要求, 测定所提交样品中的镉, 铅, 汞, 六价铬, 多溴联苯, 多溴二苯醚, 邻苯二甲酸二丁酯 (DBP)、邻苯二甲酸丁酯苯甲酯 (BBP)、邻苯二甲酸二乙基己基酯 (DEHP)、六溴环十二烷 (HBCDD) 和邻苯二甲酸二异丁酯(DIBP)的含量

Analyzed by: Cindy. Ma Checked by: Fly. Meng Approved by: Hafan. Zhang



本报告无检测中心盖章无效。本报告不得修改, 增加或删除。此结果只对本次受测样品的结果负责, 样品保留时间一个月。(液体样品保留时间为出报告后 1 周)。未经检测中心书面同意, 不得部分复制本报告。

中达电子(江苏)有限公司技术服务与检测中心。 电话:86-512-63401008-8237(8238)
江苏省吴江经济开发区江兴东路 1688 号

检测报告



报告编号: 20170703067400

第 2 页, 共 6 页

测试结果:

- 测试方法:
1. 镉, 铅 参考 IEC62321-5: 2013
 2. 汞参考 IEC62321-4: 2013
 - (1)用 ICP-OES 测定镉, 铅, 汞的含量
 3. 六价铬参考 IEC62321: 2008
 4. PBBs(多溴联苯)和 PBDEs(多溴二苯醚)参考 IEC62321-6: 2015
 - (1)用紫外-可见光分光光度计比色法测定六价铬的含量
 - (2)用 GC-MS 测定 PBBs(多溴联苯)和 PBDEs(多溴二苯醚)的含量
 - 5.HBCDD, DBP, BBP, DEHP 和 DIBP 参考 EPA 3550C: 2007;
EPA8270D:2014
 - (1)用 GC-MS 测定 HBCDD, DBP, BBP, DEHP 和 DIBP 的含量

| 测试项目 | 限值 | 单位 | MDL | 结果 |
|----------------|------|-------|-----|----|
| 镉(Cd) | 100 | mg/kg | 2 | ND |
| 铅(Pb) | 1000 | mg/kg | 2 | ND |
| 汞(Hg) | 1000 | mg/kg | 2 | ND |
| 六价铬(Cr(VI)) | 1000 | mg/kg | 2 | ND |
| 多溴联苯之和(PBBs) | 1000 | mg/kg | - | ND |
| 一溴联苯 | - | mg/kg | 5 | ND |
| 二溴联苯 | - | mg/kg | 5 | ND |
| 三溴联苯 | - | mg/kg | 5 | ND |
| 四溴联苯 | - | mg/kg | 5 | ND |
| 五溴联苯 | - | mg/kg | 5 | ND |
| 六溴联苯 | - | mg/kg | 5 | ND |
| 七溴联苯 | - | mg/kg | 5 | ND |
| 八溴联苯 | - | mg/kg | 5 | ND |
| 九溴联苯 | - | mg/kg | 5 | ND |
| 十溴联苯 | - | mg/kg | 5 | ND |
| 多溴二苯醚之和(PBDEs) | 1000 | mg/kg | - | ND |
| 一溴二苯醚 | - | mg/kg | 5 | ND |
| 二溴二苯醚 | - | mg/kg | 5 | ND |

本报告无检测中心盖章无效。本报告不得修改, 增加或删除。此结果只对本次受测样品的结果负责, 样品保留时间一个月。(液体样品保留时间为出报告后 1 周)。未经检测中心书面同意, 不得部分复制本报告。

中达电子(江苏)有限公司技术服务与检测中心。 电话:86-512-63401008-8237(8238)
江苏省吴江经济开发区江兴东路 1688 号

检测报告



报告编号：20170703067400

第 3 页，共 6 页

| 测试项目 | 限值 | 单位 | MDL | 结果 |
|--------------------|----|-------|-------|----|
| 三溴二苯醚 | - | mg/kg | 5 | ND |
| 四溴二苯醚 | - | mg/kg | 5 | ND |
| 五溴二苯醚 | - | mg/kg | 5 | ND |
| 六溴二苯醚 | - | mg/kg | 5 | ND |
| 七溴二苯醚 | - | mg/kg | 5 | ND |
| 八溴二苯醚 | - | mg/kg | 5 | ND |
| 九溴二苯醚 | - | mg/kg | 5 | ND |
| 十溴二苯醚 | - | mg/kg | 5 | ND |
| 六溴环十二烷 (HBCDD) | | mg/kg | 5 | ND |
| 邻苯二甲酸二丁酯 (DBP) | | % | 0.003 | ND |
| 邻苯二甲酸丁酯苯甲酯 (BBP) | | % | 0.003 | ND |
| 邻苯二甲酸二乙基己基酯 (DEHP) | | % | 0.003 | ND |
| 邻苯二甲酸二异丁酯(DIBP) | | % | 0.003 | ND |

备注： (1)最大允许极限值引用自指令 RoHS 指令 2011/65/EU 附录 II.

(2) 1 mg/kg = 1 ppm = 0.0001%

(3) MDL = 检测极限值

(4) ND = 未检出 (<MDL)

(5) “-” = 未规定

本报告无检测中心盖章无效。本报告不得修改，增加或删除。此结果只对本次受测样品的结果负责，样品保留时间一个月。(液体样品保留时间为出报告后 1 周)。未经检测中心书面同意，不得部分复制本报告。

中达电子(江苏)有限公司技术服务与检测中心。 电话:86-512-63401008-8237(8238)
江苏省吴江经济开发区江兴东路 1688 号

检测报告

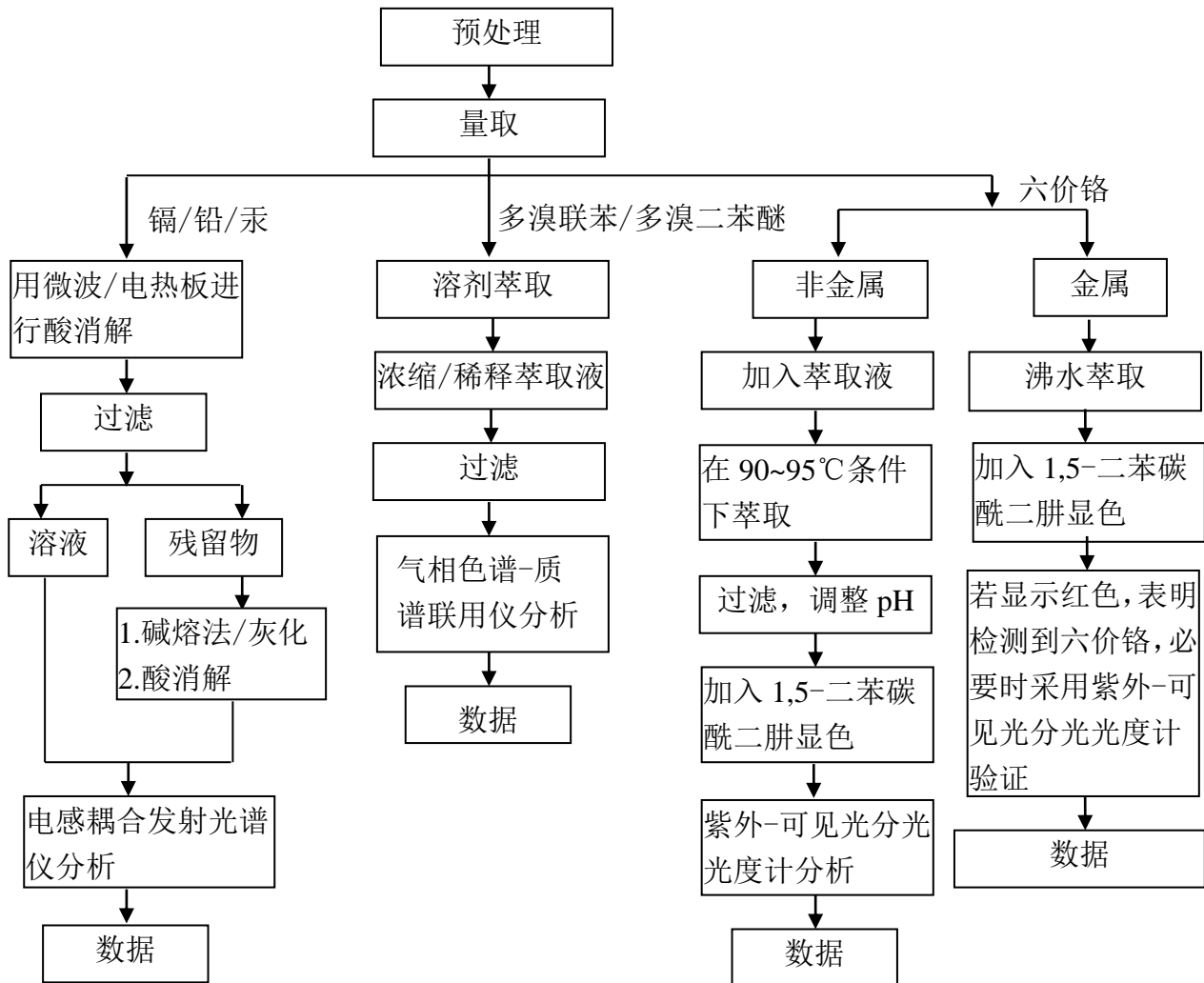


报告编号：20170703067400

第 4 页，共 6 页

RoHS 测试流程图

对于测试镉，铅，汞的样品已完全溶解。



本报告无检测中心盖章无效。本报告不得修改，增加或删除。此结果只对本次受测样品的结果负责，样品保留时间一个月。（液体样品保留时间为出报告后 1 周）。未经检测中心书面同意，不得部分复制本报告。

中达电子（江苏）有限公司技术服务与检测中心。 电话:86-512-63401008-8237(8238)
江苏省吴江经济开发区江兴东路 1688 号

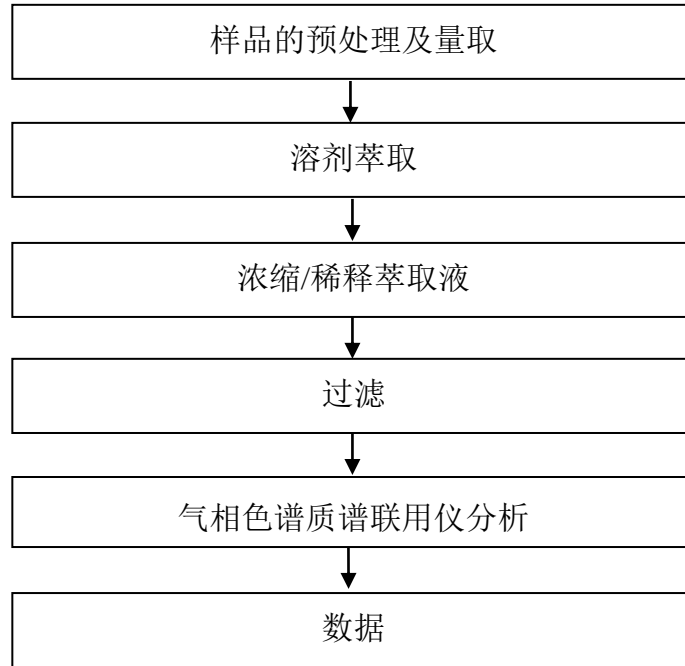
检测报告



报告编号：20170703067400

第 5 页，共 6 页

六溴环十二烷/邻苯二甲酸酯测试流程图



本报告无检测中心盖章无效。本报告不得修改，增加或删除。此结果只对本次受测样品的结果负责，样品保留时间一个月。（液体样品保留时间为出报告后 1 周）。未经检测中心书面同意，不得部分复制本报告。

中达电子（江苏）有限公司技术服务与检测中心。 电话:86-512-63401008-8237(8238)
江苏省吴江经济开发区江兴东路 1688 号

检测报告



报告编号：20170703067400

第 6 页，共 6 页

样品图片



报告结束

本报告无检测中心盖章无效。本报告不得修改，增加或删除。此结果只对本次受测样品的结果负责，样品保留时间一个月。（液体样品保留时间为出报告后 1 周）。未经检测中心书面同意，不得部分复制本报告。

中达电子（江苏）有限公司技术服务与检测中心。 电话:86-512-63401008-8237(8238)
江苏省吴江经济开发区江兴东路 1688 号